

DE LIJN PRESENTEERT

HET

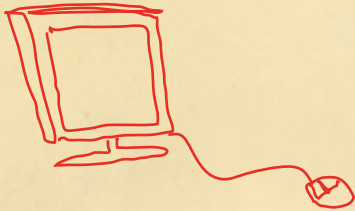
A B C

VAN DE KUSTTRAM



IMAGO ARCHET GFK (CONTROLEUR)  
ICE-TEA TRAM (HAPEAU-DE-CURÉ)  
FREGON BESTEMMINGSAANDUIDERS  
(HEFTUUT) HOOFDHALTE  
INFOBORD HOOGESEIZOEN  
BOMBARDIER  
ARRÊT FACULTATIF  
DISJONCTEUR GRAFFITI  
FLUPPE HALTEKABEL HAZEGRAS  
FIN DE SAISON DISOTRAM  
KLEINE STUURPOST LUS  
KEPIE  
KEERLUS SPOORLUS  
X-TRAM WICHTLIJN  
PCC WAAKPEDAAL QUOTA  
RAIL PANTO  
VALIEZENKOERS SOLDATENTRAM  
WATTMAN NEPTUNUSPLAN  
ONTWAARDER UITSLAPERS  
TETTENBRUG  
PANNE)SCHIETER  
SIGAAR ZONNELIJN 50  
LAMPIS

Zeebrugge-Môle Arrêt du Tram.  
Stop of the Tram.  
Tramstilstand.  
JODIUM  
(CHARLEROI) GOUDKLOMP  
AUBETTE EMPAIN  
ENGELSE WISSEL CAMPING  
AFSTANDSONTWAARDER  
INTELLIGENT BIKINI  
EINEDIENSTKAART ALL IN TICKET  
JOBSTUDENT AVM JACHTHAVEN  
ENKEL SPOOR  
ISOLATEUR JOHN NORTH (CONDUCTEUR)  
BRUGEOISE & NIVELLES  
BUZZY PAZZ ERWTENTRAM GASTRAM  
BOUDE DIENSTBERICHT BILS  
GARDE HERMELIJN JOULE DEPOT  
JODENKWARTIER (COWBOYWAGEN)  
DEPANNAGETRAN FACULTATIEVE HALTE  
FOURGON-MOTEUR GROEPSBIJET  
FILMROL  
BOVENLEIDING AVERUBLAD  
HOOFDONTWAARDER  
(CHASSIS) PIT EN STAKE  
Q-BEACHHOUSE (SCHUIFFELETTE)  
REMISE MOTRICE MELI  
DE VOEGELTJES  
VLIAGENIERS  
MANILLA  
UITSTAP TERMINUS  
WISSELWACHTER VERSPOREN 'T ZANDJE  
YZERSTAR-TEAM  
PEREPLONG PLOCHER KLANTENREACTIES



MEER INFORMATIE OP [WWW.DELIJN.BE/DEKUSTTRAM](http://WWW.DELIJN.BE/DEKUSTTRAM). OOK DE LINK NAAR  
HET ONLINE ARCHIEF VAN 125 JAAR KUSTTRAM KUNT U HIER TERUGVINDEN.

## BESTE COLLEGA BESTE TRAMLIEFHEBBER

IN 2010 VIERDE DE KUSTTRAM ZIJN 125STE VERJAARDAG. DAT  
JAAR VONDEN ALLERLEI ACTIVITEITEN PLAATS, ZOALS DE  
KUSTTRAMLOOP, DE TENTOONSTELLING TRAM IN ZICHT, ...

DE LIJN DEED OOK EEN OPROEP ONDER MEDEWERKERS VAN DE  
LIJN, GEPENSIONEERDEN EN TRAMLIEFHEBBERS OM ALLERLEI  
WOORDEN EN TERMEN DIE TE MAKEN HEBBEN MET DE KUSTTRAM  
OP TE STUREN. HET 'ABC VAN DE KUSTTRAM' DAT HIERUIT WERD  
GEDESTILLEERD, PRONKT TEGENWOORDIG OP DE BAKENS AAN  
ENKELE KUSTTRAMHALTES. HET IS DE BEDOELING DAT DEZE  
BAKENS BLIJVEN STAAN EN EEN BLIJVENDE HERINNERING ZIJN  
AAN DE RIJKE GESCHIEDENIS VAN DE KUSTTRAM.


IN DIT BOEKJE VINDT U DIT VERZAMELDE KUSTTRAMJARGON,  
VERGEZELD VAN ENKELE PARELTJES VAN FOTO'S UIT DE OUDE  
DOOS.

VEEL LEESPLEZIER!

LUC DE MAN  
DIRECTEUR



COLLECTIE CONSTANT

- **ARCHET** SLEEPBEUGEL, STROOMAFNEMER BOVENOP DE TRAM
- **AFSTANDSONTWAARDER** TOESTEL VOOR HET ONTWAARDEN VAN VERVOERBEWIJZEN DAT NIET BIJ DE (CHAUFFEUR) STAAT
- **AVERUJBLAD** FORMULIER IN TE VULLEN BIJ SCHADE
- **ALL IN TICKET** HET ALL IN TICKET IS EEN VOORDELIG  (COMBINATIEBIJET WAARBIJ DE REIS HEEN EN TERUG EN DE TOEGANG TOT DE ATTRACTIE INBEGREPEN IS)
- **AVM** AUTOMAAT OM VERVOERBEWIJZEN AAN TE KOPEN
- **AUBETTE** WACHTHUISJE MET VERKOOPLOKET
- **ARRÊT FACULTATIF** HALTE OP AANVRAAG

- **BOVENLEIDING** KOPEREN ELEKTRISCHE KABELS DIE +/- 6 M BOVEN DE SPOREN HANGEN EN DE TRAM VAN STROOM VOORZIEN
- **BIKINI** KLEDINGSTUK OM TE ZONNEN DAT HET HOOGST NODIGE BEDEKT
- **BILS** DWARSLIGGERS WAAROP DE RAILS VAN HET (TRAM)SPOOR GEVESTIGD ZIJN
- **BUZZY PAZZ** ABONNEMENT VOOR MIN 25-JARIGEN
- **BESTEMMINGSAANDUIDERS** ZIJN FILMS (OF "LEDS") DIE MEESTAL IN KAST BOVENAAN DE KOP VAN DE TRAM GEPLAATST ZIJN EN WAAROP MEN DE BESTEMMING KAN AFLEZEN
- **BOMBARDIER** BEDRIJF DAT TRAMVOERTUIGEN EN TREINEN BOUWT
- **BOUDE** KEERLUS OM DE TRAM VAN RIJCHTING TE DOEN VERANDEREN
- **BRUGEOISE & NIVELLES** DE TRAM- EN SPOORRUITUIGENBOUWER UIT BRUGGE DIE OVERGENOMEN WERD DOOR HET (CANADESE) BOMBARDIER





- **CAMPING** VERBLIJFPLAATS VOOR REIZIGERS MET TENTEN, CAMPINGCARS, CARAVANS EN MOBILHOMES
- **CONDUCTEUR** TRAMBESTUURDER
- **CHEF TUUT** PERSOON DIE VROEGER HET FLUITSIGNAAL GAF OM DE TRAM TE LATEN VERTREKKEN
- **COWBOYWAGON** TRAMWAGON MET SCHUIFDEUREN
- **CHAPEAU-DE-CURÉ** KEERDRIEHOEK OM DE TRAM VAN RIJRICHTING TE DOEN VERANDEREN
- **CHASSIS** ONDERSTEL WAAROP HET VOERTUIG GEBOUWD IS
- **HARLEROI** TWEERICHTINGSTRAM (BESTEMD VOOR HARLEROI, DIE AAN DE KUST HEEFT GEREDEN IN 1980-82) TYPE TRAM MET DUBBELE STUURPOST
- **CONTROLEUR** BETRAPT DE ZWARTRIJDERS EN IN DE FOOT GAANDE BUSCHAUFFEURS EN TRAMBESTUURDERS



- **DIENSTBERICHT** BERICHT OM TRAMBESTUURDERS IN TE LICHTEN OVER WIJZIGINGEN OF ANDERE NIEUWIGHEDEN
- **DOORGEEFSTOK** STOK DIE DOORGEGEVEN WERD BIJ HET RIJDEN OP ENKELSPoor, BIJVOORBEELD BIJ WERKEN. DE TRAM MOCHT NIET VERDER RIJDEN VOORALEER DE STOK AAN DE TRAM IN DE TEGENRICHTING WAS DOORGEGEVEN
- **DEPANNAGETRAM** TRAM OM EEN DEFECTE TRAM WEG TE SLEPEN
- **DISTRIBUTIETEAM** PERSONEN DIE TIJDENS JULI EN AUGUSTUS DE BEVOORRADING VERZORGEN VAN DE LUNWINKELS KUST, TOERISTISCHE DIENSTEN, PARTNERS, HOTELS, CAMPINGS ...
- **DISJONCTEUR** HOOFDSCHAKELAAR
- **DEPOT** STELPLAATS WAAR DE TRAMS WORDEN GESTATIONEERD WANNEER ZE NIET RIJDEN
- **DISCOGRAM** TRAM WAAROP MUZIEK WERD GESPEELD. MEESTAL LAATSTE TRAM VANUIT DE PANNE NAAR OOSTENDE



- **ENKEL SPOOR** BIJ BELEMMERING VAN EEN VAN DE SPOREN WORDT OP 1 SPOOR GEREDEN IN BEIDE RICHTINGEN
- **ENGELSE WISSEL** TYPE VAN VASTE WISSEL WAARDOR DE TRAM EEN ANDER SPOOR KAN KRUISEN
- **ERWTENTRAM** KUSTTRAM VOLLEDIG BEKLEEDD MET PUBLICITEIT VOOR ERWTJES



- **EINDEDIENSTKAART** OP HET EINDE VAN DE DIENST BIJ HET AFSLUITEN VAN PRODATA. DE AUTOMAAT DIE VERVOERBEWIJZEN MAAKT, PRINT DEZE KAART MET INFORMATIE OVER O.M. DE VERKOOP
- **EMPAIN** BARON EDOUARD (1852 - 1929) WAS EEN BELGISCH INGENIEUR, ONDERNEMER, FINANCIERDER EN AMATEUR EGYPTOLOGIST. ZIJN ONDERNEMING BOUWDE EEN TRAMLIJN AAN DE KUST, (HARLEROI, LVIK MAAR OOK IN HEEL EUROPA, RUSLAND, CHINA, EGYPTIE EN CONGO.

- **FACULTATIEVE HALTE** HALTE WAAR DE TRAM ENKEL STOPT OP AANVRAAG
- **FIN DE SAISON** EINDE VAN HET SEIZOEN VAN DE KUSTTRAM
- **FILMROL** ROL MET DE NAMEN VAN DE BESTEMMINGEN
- **FLUPPE** HORIZONTAAL ROOD STAAPJE BOVEN DE DEUREN WAARMEE MEN DE LUCHTDRIJK KAN AFLATEN DOOR HET NAAR BENEDEN TE TREKKEN
- **FOURGON-MOTEUR** MOTORPAKWAGEN GEBRUIKT BIJ RANGEREN EN BAANWERKEN
- **FOURGONNETE** PAKWAGENTJE VOOR POST EN COLLI'S
- **FREGON** KLEINE AANHANGWAGEN VOOR GOEDEREN



COLLECTIE PIERRE DE MEYER





- **GROEPSBIJET** VERVOERBEWIJS VOOR VERSCHILLENDE PERSONEN
- **GARDE** PERSOON DIE VERVOERBEWIJZEN VERKOPHT OP DE TRAM
- **GRAFFITI** ONGEWENSTE BESCHILDERING VAN DE TRAM
- **GFK** GLASVEZELKABEL
- **GASTRAM** TRAM DIE ZICH VOORT BEWOOG DOOR MIDDEL VAN GAZOGÈNE (GEPERSTE LUCHT)
- **GOUDKLOMP** BIJWAGEN TYPE S



COLLECTIE HERBE DE HAERB.



COLLECTIE HERBE DE HAERB.

- **HOOFDONTWAARDER** TOESTEL VOOR HET ONTWAARDEN VAN VERVOERBEWIJZEN DAT BIJ DE (HAUFFEUR STAAT
- **HALTEBEL** BEL OM EEN HALTE AAN TE VRAGEN
- **HOOGSEIZOEN** DRUKSTE PERIODE VAN HET JAAR
- **HOOFDHALTE** VOORNAAMSTE HALTE
- **HAZEGRAS** WUJK IN OOSTENDE GELEGEN BIJ HET STATION, WAS VROEGER EEN OORD VAN PLEZIER
- **HERBEWAPENEN** DE TRAM VAN NIJL HEROPSTARTEN OM ZO BEPAALDE DEFECTEN PROBEREN ONGEDAAN TE MAKEN
- **HERMELIJN** GENTSE EN ANTWERPSE LAGEVLOERSTRAMS DIE IN DE ZOMER WORDEN INGEZET OP DE KUSTWIJN TUSSEN OOSTENDE EN WESTENDE (SOMS OOK DE HAAN)







- **INTELLIGENT** REIZEN MET DE LIJN IS EEN SLIMME KEUZE
- **INFOBORD** BORD MET INFORMATIE DAT LOS STAAT VAN ALLE ANDERE ACCOMMODATIE, OP ÉÉN OF TWEE PALEN
- **IMAGO** BEELD DAT HET PUBLIEK KRIJGT VAN DE KUSTTRAM
- **ICE-TEA TRAM** KUSTTRAM VOLLEDIG BEKLEEDT MET PUBLICITEIT VOOR ICE TEA
- **ISOLATEUR** PORSELEINEN ISOLATIEPOT TUSSEN STROOMDRAAD EN PALEN

- **JOHN NORTH (1842-1896)** BRITS HANDELAAR; NET ALS LEOPOLD II ACTIEF IN DE KOLONIES, IS DE (CENTRALE FIGUUR IN DE AANLEG VAN DE ELEKTRISCHE TRAMLIJN TUSSEN OOSTENDE EN MIDDELKERKE IN 1897, HET HUIDIGE KUSTTRAMTRAJECT
- **JOBSTUDENT** STUDENT DIE TIJDENS DE SCHOOLVAKANTIE WERKT
- **JODENKWARTIER** BIJ START VAN DE DIENST IN OOSTENDE WERD DAARMEE DE RICHTING VAN KNOKKE AANGEGEVEN
- **JODIUM** (HEMISCH ELEMENT MET ATOOMNUMMER 53, GOED VOOR DE GEZONDHEID EN VERHOOGD AANWEZIG IN ZEELVCHT)
- **JACHTHAVEN** VANUIT DE KUSTTRAM HEEFT U EEN UNIEK ZICHT OP DE JACHTHAVENS VAN NIEUWPOORT, OOSTENDE EN BLANKENBERGE
- **JOULE** EENHEID VAN ARBEID, ENERGIE, HOEVEELHEID WARMTE, GENOEMD NAAR DE ENGELSE NATUURKUNDIGE JAMES JOULE (1818-1889)







)) SPOENEN

- **KLEINE STUURPOST** HULPSTUURPOST ACHTERAAN DE TRAM OM ACHTERUIT TE RIJDEN
- **KEERLUS SPOORLUS** OM DE TRAM VAN RIJCHTING TE DOEN VERANDEREN
- **KEPIE** HOOFDEKSEL DAT VROEGER BIJ HET UNIFORM HOORDE
- **KLANTENREACTIES** REACTIES, KLACHTEN, SUGGESTIES EN FELICITATIES VAN REIZIGERS
- **KEPIENUMMER** NUMMER DAT MEN KREEG BIJ INDIENSTREDDING, NU HEET DAT PERSONEELSNUMMER
- **KOERSTRAM** SPECIALE TRAM DIE INGELEGD WERD TUSSEN OOSTENDE STATION EN RENBAAN
- **KUSTTRAMACTIE** JAARLUKSE (COMMERCIELE ACTIE IN DE ZOMER WAARBIJ DE LUN NAUW SAMENWERKT MET DIVERSE PARTNERS AAN DE KUST



- **LUCHTLIJN** BOVENGRONDSE INSTALLATIE VAN KOPEREN KABELS (RIJDRAAD EN DRAAGDRAAD) DIE ONGEVEER 6 M BOVEN DE SPOREN GEPLAATST IS, EN DIE OPGEHANGEN IS AAN PALEN, OF AAN DE NABUUSTAANDE HUISGEVELS. DIE INSTALLATIE DIENT DE STROOM VAN DE ONDERSTATIONS NAAR DE TRAMS TE BRENGEN VIA DE STROOMAFNEMER (PANTOGRAAF, OF SCHEERBEUGEL, OF TROLLEYSTANG). BEGRIP WORDT OOK GEBRUIKT VOOR DE PERSONEN DIE VERANTWOORDELIJK ZIJN VOOR ONDERHOUD VAN EN WERKEN AAN DE BOVENLEIDINGEN VAN DE TRAM
- **LUS** SPOORLUS OM DE TRAM VAN RIJCHTING TE DOEN VERANDEREN
- **LAGEVLOERTRAM** TRAM MET VERLAAGD MIDDENSTUK OM HET IN- EN UITSTAPPEN GEMAKKELIJKER EN VLOTTER TE MAKEN
- **LAMPIST** PERSOON DIE VROEGER VERANTWOORDELIJK WAS VOOR HET ONDERHOUD VAN EN HET BIJVULLEN VAN DE PETROLEUM IN DE LANTAARNS WAARMEE MEN TRAMMANOEUVRES SEINDE, EN DIE OOK OP HET ACHTERSTE RIJtuig VAN ELK STEL MOESTEN GEPLAATST WORDEN
- **LANGSTE TRAMSPOOR** DE KUSTTRAM RIJDT OP HET LANGSTE ENKELVOUDIGE TRAMSPOOR TER WERELD
- **LIAISON** VERBINDINGSSPOOR TUSSEN LUNEN



- **MANETTE** KEERKRUK OM DE TRAM VAN RICHTING TE DOEN VERANDEREN
- **MANIVELLE** KRUK WAARMEE DE BESTUURDER DE TRAM VAN 0 KM/U TOT DE GEWENSTE SNELHEID BRENGT
- **MÔLE ZEEBRUGGE** DE MUUR VAN ZEEBRUGGE

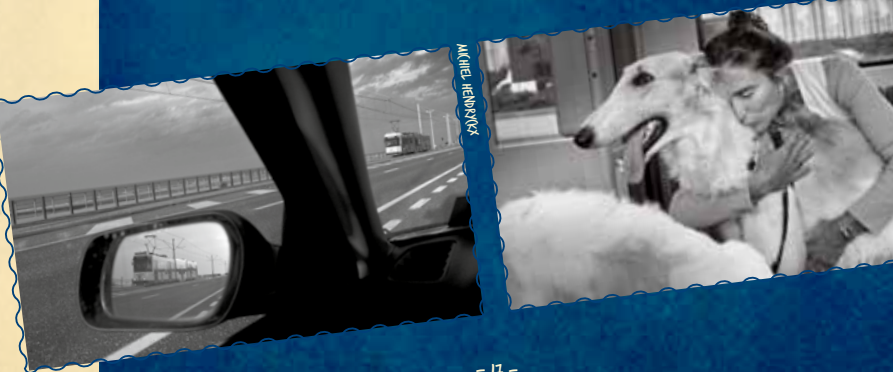


- **MELI** HET VROEGERE PLOPSALAND EN MERK VAN HONING
- **MOTRICE** MOTORWAGEN VAN EEN TRAMSTEL
- **MANILLA** HET EERSTE TYPE TRAM MET TUSSENKAST DAT BESTEMD WAS VOOR MANILLA EN AAN DE VLAAMSE KUST WERD UITGETEST




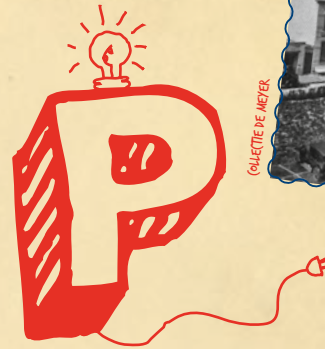
- **NMVB** NATIONALE MAATSCHAPPIJ VAN BUURTSPOORWEGEN, LATER OPGESPLITST IN DE LIJN EN DE TEC
- **NEPTUNUSPLAN** HET AMBITIEUZE TOEKOMSTPLAN VAN DE LIJN WEST-VLAANDEREN
- **NOORDZEE** BESTAANSREDEN VAN DE KUSTTRAM 
- **NOORDSPOOR** HET TRAMSPoor HET DICHTST BIJ DE ZEE
- **NOODREM** ELEMENTAIR ONDERDEEL VOOR PASSAGIERS IN NOOD

MIHEL HEINDRICKX



MIHEL HEINDRICKX

- **ONTWAARDER** TOESTEL OM DE VERVOERBEWIJZEN TE VALIDEREN
- **ONTSPORING** TRAM VERGEET DE SPOREN TE VOLGEN
- **ONDERSTATION** ELEKTRICITEITSKABINE DIE DE BOVENLEIDINGEN VAN DE TRAM VAN VOEDING VOORZIET
- **OMNIPAS** ABONNEMENT VOOR 25-PLUSERS 
- **ONTVANGER** PERSOON DIE VERVOERBEWIJZEN VERKOPHT AAN DE TRAMREIZIGERS, IN DE TRAM
- **OB** ELEKTRISHE MOTORWAGENS VAN HET TYPE OB (1906-1958). DE OB PERIODE START OFFICIEEL IN 1909 BIJ DE ELEKTRIFICATIE VAN OOSTENDE - BLANKENBERGE. DE EERSTE OB MOTORRIJTVIIGEN (PROTOTYPE) WORDEN GELEVERD IN 1906 EN WORDEN IN 1907 VOORLOPIG INGEZET OP HET TRAJEKT OOSTENDE - WESTENDE. DE LAATSTE OB (LIJN 8 VAN OOSTENDE) WORDT AFGESCHAFT IN 1958

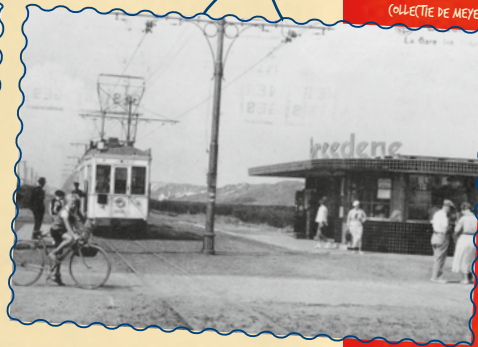


- **PANTO(GRAAF)** STROOMAFNEMER BOVENOP ELEKTRISHE TRAM
- **PANNE-SCHIETER** PERSONEEL VAN TRAMSTELPLAATS DE PANNE
- **PEREPLONG** ZEKERING DIE DE VORM VAN EEN PEER HEEFT
- **PIOCHER** BAANWERKER MET PIKHOUWHEEL DIE RAILS EN DWARSLIGGERS ONDERHIELD 
- **PIT EN STAKE** PLOEG DIE HALTEPALEN EN -PLATEN PLAATST
- **PLANCHETTE** EEN BAKJE WAARIN ONTVANGER ZIJN BIJETTEN PLAATSTE IN VOLGORDE VAN PRIJS
- **PCC** PRESIDENTS' CONFERENCE COMMITTEE CAR. DE PCC IS DE EERSTE MODERNE TRAM IN EUROPA EN REED PROEF AAN DE KUST IN 1947/49





COLLECTIE WEYTS



COLLECTIE DE MEYER



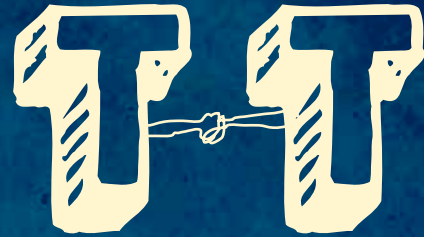
COLLECTIE THWIN

- **REAL-TIME** INFOBORDEN MET VERMELDING VAN DE EERSTKOMENDE TRAMS
- **REMISE** PLAATS OM TRAMS TE ONDERHOUDEN
- **RAIL** HOUDT DE TRAM OP HET JUISTE SPOOR
- **RANGEREN** OP DE JUISTE PLAATS ZETTEN VAN MOTORRIJTUIGEN EN AANHANGWAGENS OM EEN TRAMSTEL SAMEN TE STELLEN
- **RECEERVEUR** ONTVANGER, VERKOCHT VROEGER KAARTJES OP DE TRAM

- **QUOTA** STREEFCUFER, BEPAALD AANDEEL AAN PLAATSEN, ZETELS OF MIDDELEN
- **Q-BEACHHOUSE** SINDS ENKELE JAREN BOUWT RADIOZENDER Q-MUSIC TIJDENS DE ZOMER EEN HOUTEN HUIS OP HET STRAND. DAAR KUNNEN TOERISTEN EEN ZOMERSE COCKTAIL SLURPEN OF EEN HAPJE ETEN MET OP DE ACHTERGROND DE TONEN VAN Q-MUSIC. HET PERSONEEL VAN DE LIJN DURFT DAAR OOK AL EENS HALT HOUDEN



- **SCHUIFFELETTE** FLUITJE OM HET VERTREKSEIN TE GEVEN, OOK SCHUIFFELETTE
- **SIGAAR** HOOFDZEKERING VAN DE TRAM, OOK FUSEE, LANGWERPIGE ZEKERING VOOR LICHTDRUK
- **SLIJPWAGEN** GEBRUIKT OM DE TRAMRAILS EFFEN TE SLIJPEN, BIJVOORBEELD NA LASWERKEN
- **SOLDATENTRAM** DE LATE TRAM DIE AANSLUITEND OP DE LAATSTE TREIN SOLDATEN VERVOERDE TOT NIEUWPOORT (LOMBARDSUDE)
- **SOUS-STATION** ONDERSTATION, STROOMOMFORMER VAN 11.000 V WISSELSTROOM NAAR 650 V GELUKSTROOM
- **SPEELPLEINTRAM** TRAM DIE DAGELIJKS IN DE ZOMER REED TUSSEN OOSTENDE MARIE-JOSÉPLEIN EN HET SPEELPLEIN AAN DE VUURTOREN
- **So** IS EEN ELEKTRISCHE MOTORWAGEN TYPE S, SPECIAAL GEBOUWD VOOR DE KUST, EN DIE DAARDOOR EEN BIJKOMENDE "O" ACHTER DE "S" KREEG (1956-1982). IN HET BEGIN WORDT ENKEL HET TRAJECT OOSTENDE-KNOKKE UITGEEBAAT MET SO'S EN VANAF 1956 DE HELE KUSTLIJN



- **TRAMBEDDING** VRIJE, VAN DE REST VAN DE WEG AFGESCHIEDEN RUIMTE WAAR DE TRAM ONGEHINDERD KAN RIJDEN
- **TENDEUR** KOPPELINGSHAAK MET SPANNINGSYSTEEM TUSSEN TWEË TRAMS
- **TETTENBRUG** DE SMET-DE NAEYERBRUG IN OOSTENDE
- **TRAMBESTUURDER** MAN OF VROUW DIE DE VERANTWOORDELIJKHEID HEEFT DE TRAM TE STUREN VOLGENS EEN DIENSTREGELING
- **TRAMMELANT** JAARLIJKS TRAMFEEST IN BELLE ÉPOQUE-STIJL ROND HET TRAMHUISJE VAN DE HAAN AAN ZEE
- **TRACTIEPEDAAL** DOOR HET INDRUKKEN VAN DEZE PEDAAL NEEMT MEN ELEKTRICITEIT AF VAN DE RIJDRAAD STROOMDRAAD EN ZET MEN DE TRAM IN BEWEGING
- **TERMINUS** EINDSTATION VAN DE KUSTTRAM IN DE PANNE - ADINKERKE EN KNOKKE

- **UNIFORM** SPECIEFIEKE KLEDING VOOR DE GROEP TRAMBESTUURDERS, CHAUFFEURS, CONTROLEURS, TECHNIKERS EN JOBSTUDENTEN
- **VITWIJKSPOOR** EEN PARALLEL SPOOR WAAR DE TRAM VAN HET HOOFDSPOOR KAN AFRUDEN
- **VITSTAP** DE KUSTTRAM IS UW IDEALE BONDGENOOT OM OP STAP TE GAAN, DE KUSTTRAMACTIE GEEFT U SUGGESTIES EN EXTRA VOORDELEN
- **VITZICHT** EEN RIT MET DE KUSTTRAM BIJDT U DE MOOISTE EN DE MEEST VERSCHILLENDE ZICHTEN OP DUINEN, STRAND, ZEE EN BADPLAATSEN
- **VITSLAPERS** TOEN ER NOG GEEN EERSTE TRAM 'S OCHTENDS VERTROK VANUIT DE PANNE OF KNOKKE MOEST ER PERSONEEL VAN OOSTENDE VITSLAPEN IN DE STELPLAATS DE PANNE OF KNOKKE. DIT GAF SOMS WEL EENS PROBLEMEN VAN TE LANG SLAPEN, NIET OF TE LAAT NAAR BED MET ALS GEVOLG DAT DE EERSTE TRAM TE LAAT VERTROK



COLLECTIE DE MEIER



- **VLIEGENIERS** MOBIELE (CONTROLE, ZIJ) (CONTROLLEREN DE VERVOERBEWIJZEN VAN DE REIZIGERS)
- **DE VOGELTJES** BUNAAM VOOR EEN HISTORISCHE HALTE AAN DE KERK VAN MIDDELKERKE
- **VERVOERGEBIED** NAUWKEURIG OMSCHREVEN GEBIED VAN Geselecteerde gemeenten die voor mobiliteit een samenhangend geheel vormen
- **VALIEZENKOERS** DAG WAAROP TOERISTEN TERUGKEREN NAAR HUIS OF AANKOMEN OP DE BESTEMMING
- **VERSTERKINGSRIT** EXTRA RIT WANNEER HET TE DRUK WORDT
- **VERSPOREN** VERANDEREN VAN SPOOR



- **WISSEL** CONSTRUCTIE WAARDOOR DE TRAM VAN HET ENE OP HET ANDERE SPOOR KAN RIJDEN
- **WAAKPEDAAL** DE BESTUURDER HOUDT DE VEILIGHEIDSPEDAAL LICHT INGEDRUKT TOT TEGEN DE WEERSTAND. WANNEER HIJ LOST OF TE HARD DRUKT STOPT DE TRAM AUTOMATISCH
- **WISSELSLEUTEL** STAAF OM DE WISSEL HANDMATIG IN DE GEWENSTE RICHTING TE ZETTEN
- **WEERTRAM** SPECIALE KUSTTRAM WAAROP DE WEERMAN MEEREED EN DE REIZIGERS INFORMATIE GAF
- **WATTMAN** OUDE BENAMING VOOR DE BESTUURDER VAN EEN TRAM
- **WISSELWACHTER** PERSOON VERANTWOORDELIJK VOOR HET ONDERHOUD VAN WISSELS



COLLECTIE DE MEYER



COLLECTIE ORNILLY



MICHEL HENDRYCKX

- **X-TRAM** KUSTTRAM EXTRA, SNELTRAM DIE ENKEL STOPT AAN EEN BEPERKT AANTAL HALTES. DEZE TRAM RIJDT TUSSEN NIEUWPOORT EN OOSTENDE EN TUSSEN BLANKENBERGE EN OOSTENDE



- **YZERSTAR-TRAM** BRENGT REIZIGERS MET DE KUSTTRAM NAAR EEN BOOTEXCURSIE OP DE YZER OF HET KANAAL IN NIEUWPOORT

STEFAN JUSTENS



STEFAN JUSTENS



DAEM



- **ZANDOPHOPIG** NA STORM KAN ER ZAND OP DE SPOREN WAAIEN, EEN GEVAARLIJKE SITUATIE
- **'T ZANDJE** FORMULIER WAARIN PERSONEEL VAN DE LIJN OP ZIJN TEKORTKOMINGEN GEWEZEN WERD
- **ZWIENEGARDE** TWEDE ONTVANGER DIE IN WEER EN WIND DE WISSELS MOEST LEGGEN EN DE PAKJES AFLEVEREN
- **ZUIDSPOOR** HET SPOOR DAT LOOPT VAN DE PANNE NAAR KNOKKE
- **Z-KAART** MEER-RITTEN KAART
- **ZONNEBLOEM** VAKANTIEHUIS VAN DE LIJN WAAR MEN NA EEN JAAR KEIHard WERKEN KON UITRUSTEN
- **ZONNELIJN** NAAM VAN DE EERSTE KUSTTRAMACTIE IN 1987

NOTTIEPAGINA



IMAGO ARCHET GFK (CONTROLEUR)  
ICE-TEA TRAM (CHAPEAU-DE-CURÉ)  
FREGON BESTEMMINGSAANDUIDERS  
(HEFTUUT) HOOFDHALTE  
INFOBORD HOOGESEIZOEN  
BOMBARDIER  
ARRÊT FACULTATIF  
DISJONCTEUR GRAFFITI  
FLUPPE HALTEKABEL HAZEGRAS  
FIN DE SAISON DISOTRAM  
KLEINE STUURPOST LUS  
KEPIE  
KEERLUS SPOORLUS  
X-TRAM WICHTLIJN  
PCC WAAKPEDAAL QUOTA  
RAIL PANTO  
VALIEZENKOERS SOLDATENTRAM  
WATTMAN NEPTUNUSPLAN  
ONTWAARDER UITSLAPERS  
TETTENBRUG  
PANNE)SCHIETER  
SIGAAR ZONNELIJN 50  
LAMPIS

Zeebrugge-Môle Arrêt du Tram.  
Stop of the Tram.  
Tramstilstand.  
JODIUM  
(CHARLEROI) GOUDKLOMP  
AUBETTE EMPAIN  
ENGELSE WISSEL CAMPING  
AFSTANDSONTWAARDER  
INTELLIGENT BIKINI  
EINEDIENSTKAART ALL IN TICKET  
JOBSTUDENT AVM JACHTHAVEN  
ENKEL SPOOR  
ISOLATEUR JOHN NORTH (CONDUCTEUR)  
BRUGEOISE & NIVELLES  
BUZZY PAZZ ERWTENTRAM GASTRAM  
BOUDE DIENSTBERICHT BILS  
GARDE HERMELIJN JOULE DEPOT  
JODENKWARTIER (COWBOYWAGEN)  
DEPANNAGETRAM FACULTATIEVE HALTE  
FOURGON-MOTEUR GROEPSBIJET  
FILMROL  
BOVENLEIDING AVERUBLAD  
HOOFDONTWAARDER  
(CHASSIS) PIT EN STAKE  
Q-BEACHHOUSE (SCHUIFFELETTE)  
REMISE MOTRICE MELI  
DE VOEGELTJES  
VLIEGENIERS  
MANILLA  
UITSTAP TERMINUS  
WISSELWACHTER  
YZERSTAR-TEAM  
PEREPLONG  
VERSPOREN  
PIOCHER  
KLANTENREACTIES  
'T ZANDJE

WWW.DELUN.BE